

第2回「がん哲学外来」カフェ in 東海大学病院

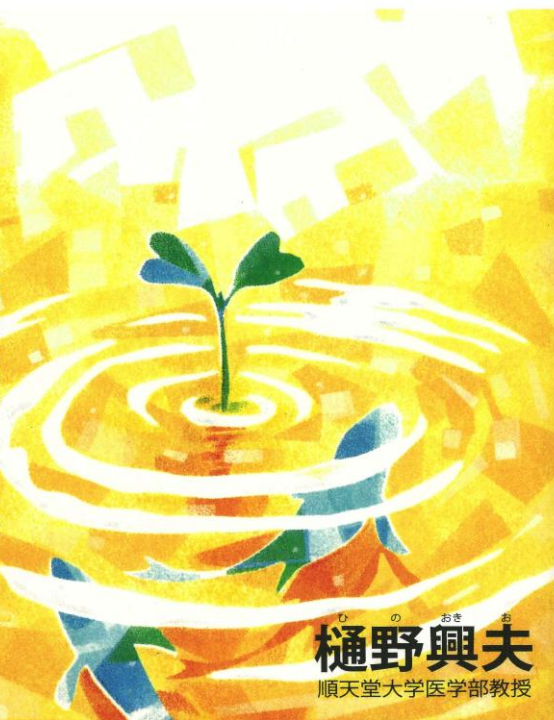
日時:2011年11月25日(金)午後3時より

場所:病院5階 カフェテリア

「Sun-day(サンデー)」

がん哲学外来の話

殺到した患者と家族が笑顔を取り戻す



樋野興夫
順天堂大学医学部教授

がんになっても、
がんで死なない
—これが病気と共存する
「天寿がん」の知恵だ!



「いのち&こころ」を支える珠玉の言葉

10月24日「がん哲学外来」提唱者の樋野興夫先生をお迎えして、第1回「がん哲学外来 in 東海大学病院」を行いました。その後のシンポジウムでも活発な討論が続き、がん患者さんも、今はまだがんでない医療スタッフも、改めてがんを通して人生を見つめ直すことが出来ました。出席された方からも「医療者であられる樋野先生の『医療の隙間を考える』は、大変患者にとって大きな力となっています」との声をいただきました。

引き続きカフェ形式で、患者さん、ご家族、医療スタッフが一同に集まって、お茶を飲みながら自由におしゃべりが出来る「がん哲学外来」カフェを開催することとしました。

日本人の2人に1人はがんに罹患する時代です。1人の悩みはみんなの悩みでもあります。どなたでもお気軽にご参加下さい。

お問い合わせ： がん臨床情報研究室 0463-93-5083

↓ 切り離してお持ち下さい。

「カフエ」問合せ
0463-93-5083

「カフエ」問合せ
0463-93-5083

「カフエ」問合せ
0463-93-5083

「カフエ」問合せ
0463-93-5083

「カフエ」問合せ
0463-93-5083

「カフエ」問合せ
0463-93-5083

「カフエ」問合せ
0463-93-5083

「カフエ」問合せ
0463-93-5083

「カフエ」問合せ
0463-93-5083

「カフエ」問合せ
0463-93-5083

「カフエ」問合せ
0463-93-5083

「カフエ」問合せ
0463-93-5083

「カフエ」問合せ
0463-93-5083

「カフエ」問合せ
0463-93-5083

「カフエ」問合せ
0463-93-5083

「カフエ」問合せ
0463-93-5083